



Optische Messung der Hornhautdicke (Pachymetrie)

AUGENZENTRUM AN DEN QUELLEN

An den Quellen 1 ▪ 65183 Wiesbaden ▪ ☎ (06 11) 30 44 37

Optische Messung der Hornhautdicke (Pachymetrie)

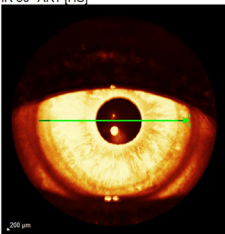
Messung der Hornhautdicke im Rahmen der Glaukomdiagnostik

Bei Ihnen ist ein grenzwertiger Befund als Risikofaktor für das Auftreten eines Glaukoms festgestellt worden. Um abzuschätzen, ob schon jetzt eine Behandlung ratsam ist oder man sich auf regelmäßige Kontrollen beschränken kann, ist eine Pachymetrie (Messung der Hornhautdicke) ratsam. Dies gilt auch für ein chronisches Glaukom, denn durch die Ermittlung der Hornhautdicke können die gemessenen Tensionswerte viel genauer analysiert werden.

Je dünner Ihre Hornhaut ist, umso niedriger sind die gemessenen Augendruckwerte. Bei einer deutlich dickeren Hornhaut werden erheblich höhere Druckwerte gemessen.

Das im Augenzentrum zur Verfügung stehende Gerät zählt zu den modernsten in der heutigen Untersuchungsdiagnostik. Die Messung erfolgt „non contact“, d.h. Ihr Auge wird berührungsfrei vermessen.

IR 30° ART [HS]



OCT 20° (11.1 mm) ART (56) Q: 23 [HS]

